



Kaori Zukeran

FRESCO

瑞慶覧かおり フレスコ画作品集

1988年 東京都生まれ
2011年 武蔵野美術大学 油絵学科卒業
2012年～ (株)トクヤマ 漆喰開発事業と共同開発契約。
開発品の漆喰シートや微粉碎消石灰を用い、
薄層化成形したフレスコ絵画・壁画の制作を行う。

◆ Exhibition ◆

2011年 個展 (ギャラリー街角)(同2012年)
ART FESTA (宇フォーラム美術館) (以降毎年. 所蔵2点)
2013年 第2回 フレスコ展 (フレスコ普及協会)(以後, 第5回に出品)
2014年 第3回 われらの地平線 (日本橋三越本店)
第49回 昭和会 (日動画廊)
2015年～ GIFT in BLOOM Vol.9 (銀座三越)(以後, Vol.10, Vol.12に出品)
2019年 現代日本画・洋画家展 (府中伊勢丹)(同年, お得意様サロン展示)
2020年 猫の絵画展 (渋谷東急本店) (浦和伊勢丹) (聖蹟桜ヶ丘京王百貨店)

◆ Prize ◆

第3回 ポスター甲子園 B部門 グランプリ (日本国際ポスター美術館所蔵)
第12回 プラチナアート大賞展 グランプリ (プラチナアート協会)

ずけらん
フレスコ画家 瑞慶覧 かおり

美しい顔料発色と色材保存の仕組みに惹かれ、フレスコ画を描いています。2012年より、化学メーカーの製品開発に携わりながら、主に消石灰の絵画用途研究を行い、自身の制作にも取り入れています。

粒径を極限まで小さくしたサブミクロンの消石灰を、下地と展色材に用いたセッコの手法で、フレスコ画の描画時間の制約を克服しました。

最新化学による最古の技法の可能性を模索しながら、身近にある尊い生命の輝きを描いています。



S E R I E S ①

Cats



エメラルドの瞳

Emerald eyes

33.3×24.2cm (F4号)





こねこのリース

Kitten wreath

直形37.0cm



きすねこ

Kissing cats

直形26.0cm



はぐねこ

Hugging cats

直形26.0cm

ねんねこ

Sleeping cats

33.3×24.2cm (F4号)





猫の花環

Cats wreath

65.2×65.2cm (S15号)



ガラスのこねこ

Kitten glass

22.0×27.3cm (F3号)





光をまとう 輝きの絵肌

展色材に使用する消石灰と下地漆喰の骨材として、雲母を混ぜています。

消石灰の結晶と雲母の乱反射により、明るいお部屋できらりと輝く絵肌が特徴です。

SERIES ②

Portrait

花頭巾

Flower hood

27.3×22.0cm (F3号)



紫陽花の花冠

Hydrangea corolla

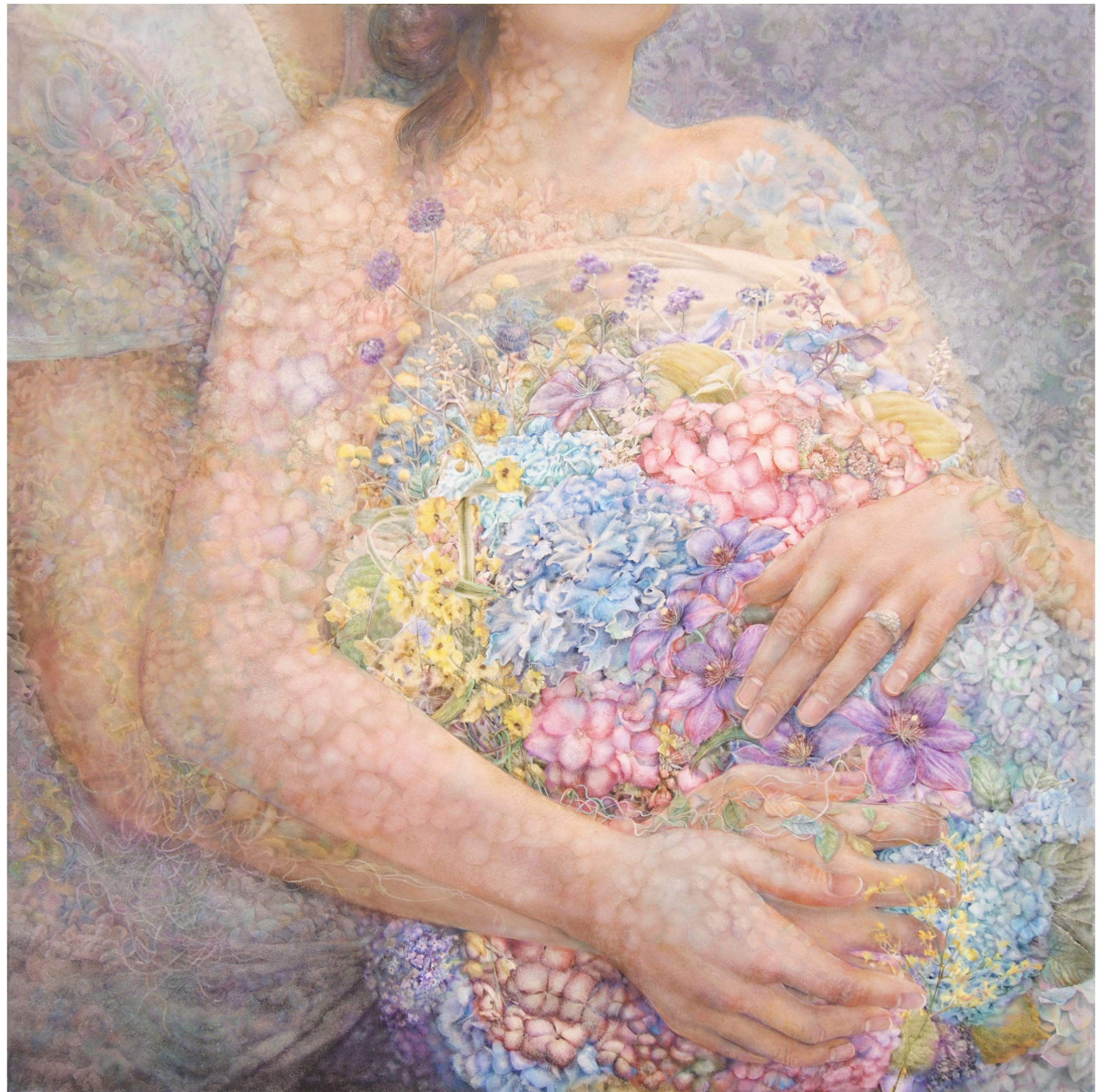
22.7×15.8cm (SM)



臨月の花

Flower pregnancy

116.7×116.7cm (S50号)



花のゆりかご

Flower cradle

53.0×53.0cm (S10号)

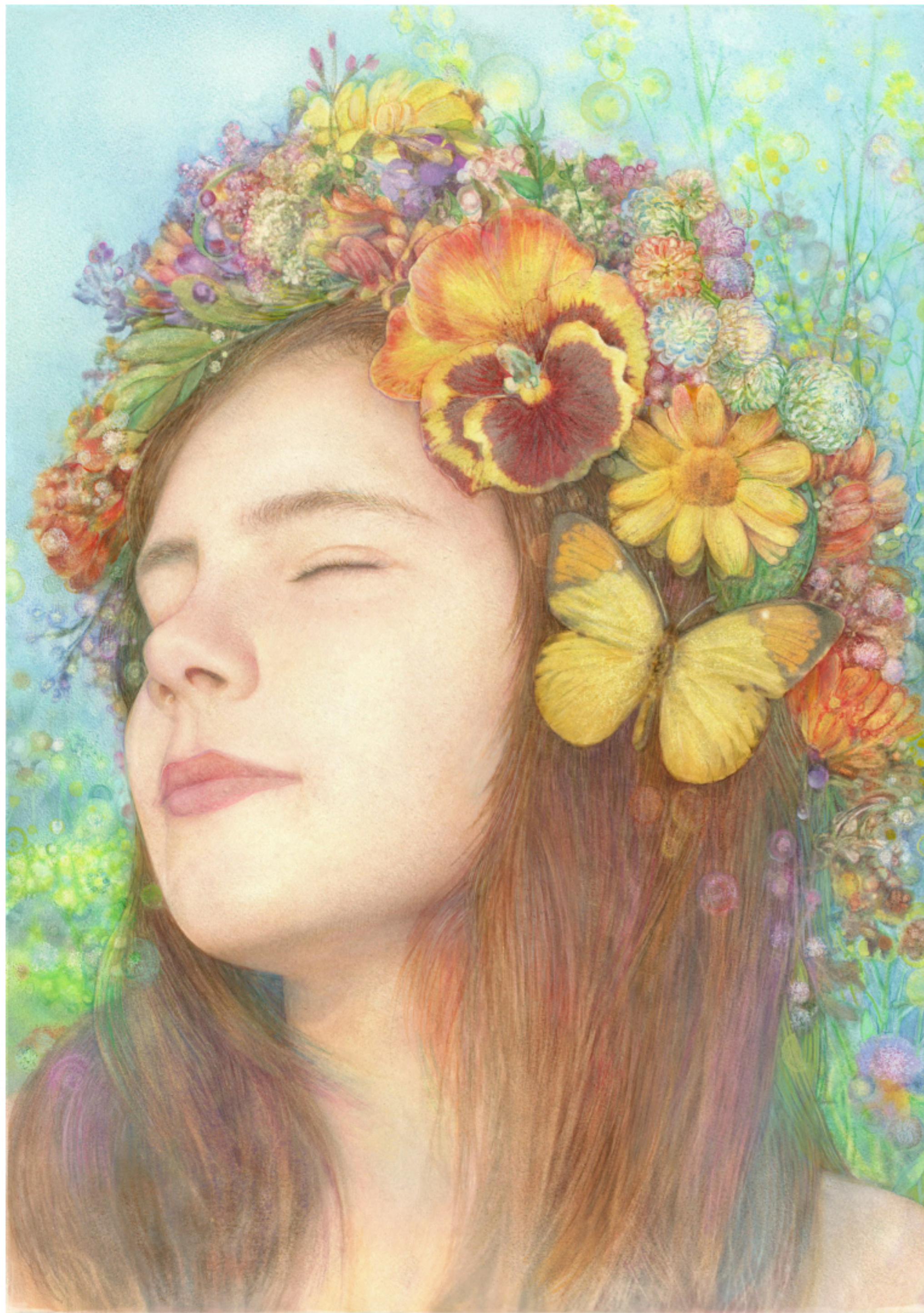




花冠の少女

Corolla girl

51.5×36.4cm (B3)



アンネのバラ

Anne's rose

39.2×50.7cm



翼の背中

Wings back

30.2×24.1 cm





子どもたちの
肖像画 (受注制作等)

Portraits of children



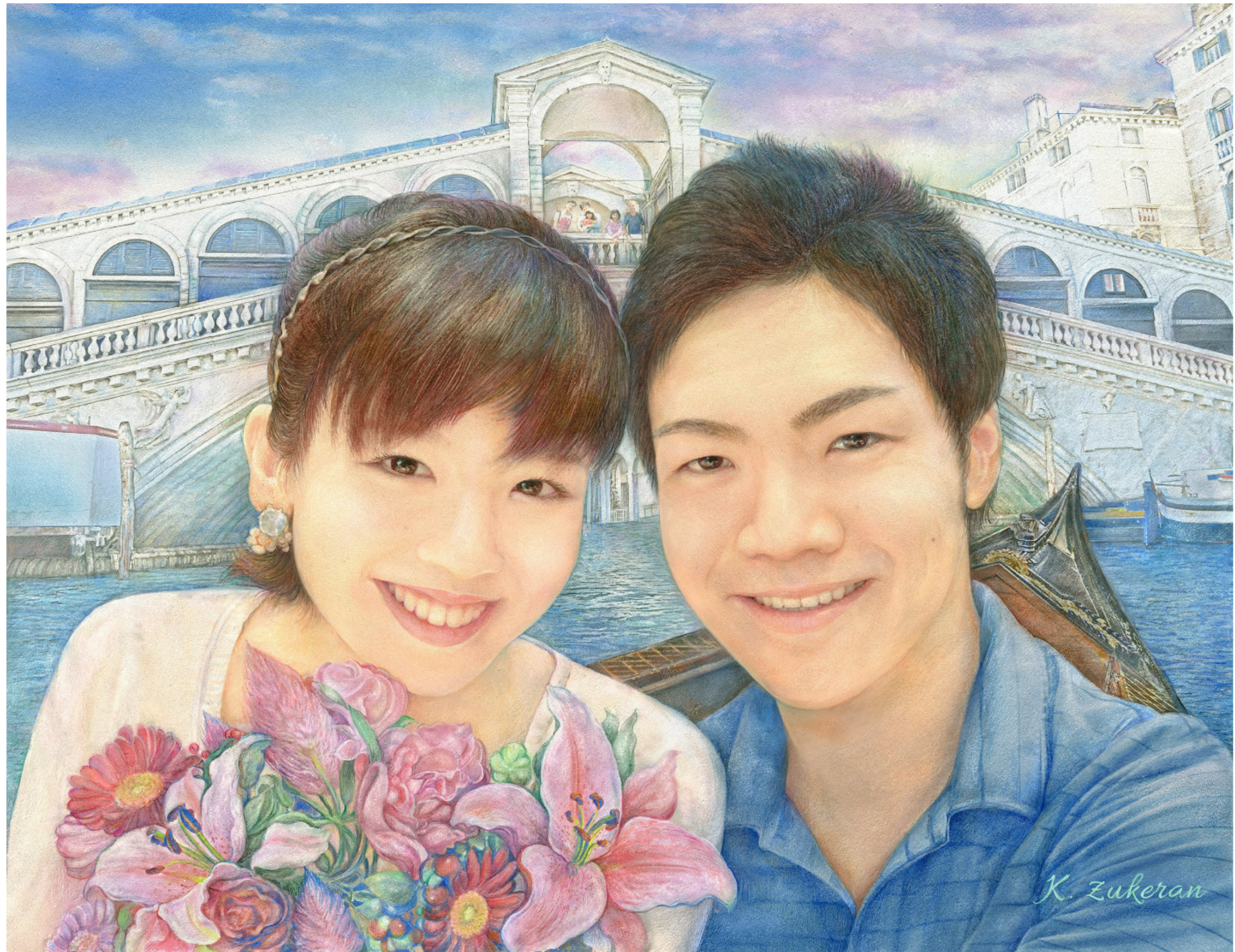


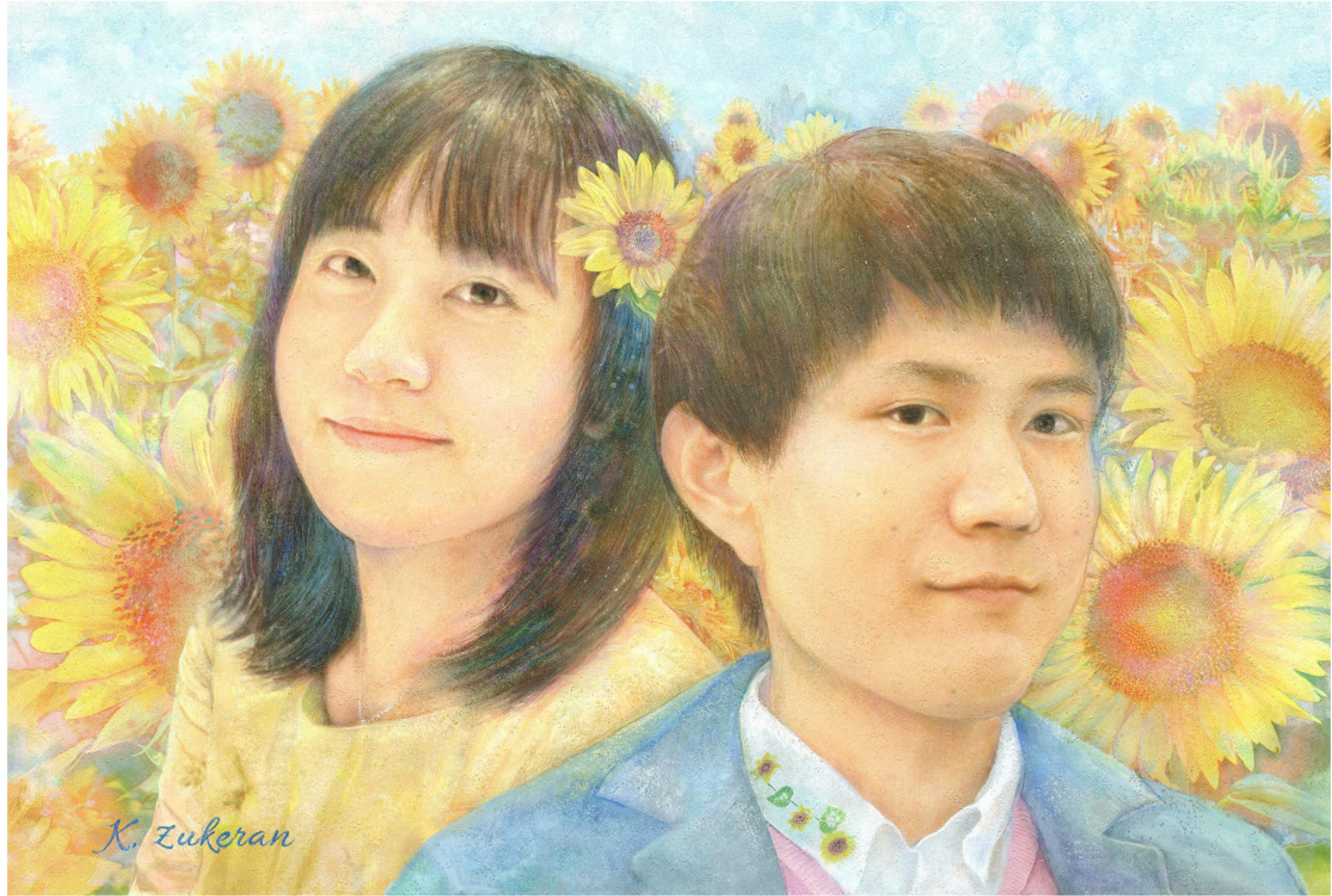


肖像画制作

(ウェルカムボード等)

Welcome board







海の花嫁

Bride in the sea

42.4×34.8cm



空中の学堂

Aerial academy

97.0×162.0cm (M100号)



時を経て熟成

漆喰下地の消石灰は、
空気中の二酸化炭素を
吸収しながら元の石灰
石へと戻っていきます。

長い年月をかけて、
ゆっくり呼吸を続ける
漆喰下地。
徐々に石灰の透明化が
進み、色材は馴染み、
作品として熟成します。



SERIES ③

Animal Portrait

トトとプイプイ

Toto and Puipui

30.2×24.1cm





クローバー ラビット

Clover rabbit

30.3×24.2cm

耳をすまして

Listen carefully

20.4×25.4cm



ゆめキリン

Dreaming giraffe

30.0×30.0cm



ねずみの花屋

Mouse florist

33.3×24.2cm (F4号)



花うさぎ

Flower rabbit

36.4×25.7cm



SERIES ④

Animal bouquet

うさぎのブーケ

Rabbit bouquet

35.0×35.0cm



ねこのブーケ

Cat bouquet

53.9×38.7cm





りすのブーケ

Squirrel bouquet

直径24.8cm

孔雀のブーケ

Peacock bouquet

91.0×60.6cm (M30号)



孔雀のブーケⅡ

Peacock bouquet II

72.7×91.0cm (F30号)



SERIES ⑤

Flowers

ソフィーズローズ

Sophy's rose

39.2×50.7cm



K. Zukeran

月夜のゆり

Moonlight night lily

89.0×34.0cm





四葉蝶

Clover butterfly

32.0×32.0cm



カーネーションと紋黄蝶

Carnation butterfly

20.2×20.2cm



アイリス

Iris

20.2×20.2cm



ヤマユリ

Lilium auratum

20.2×20.2cm



ダイヤモンドポピー

Diamond poppy

20.2×20.2cm

受粉

Pollination

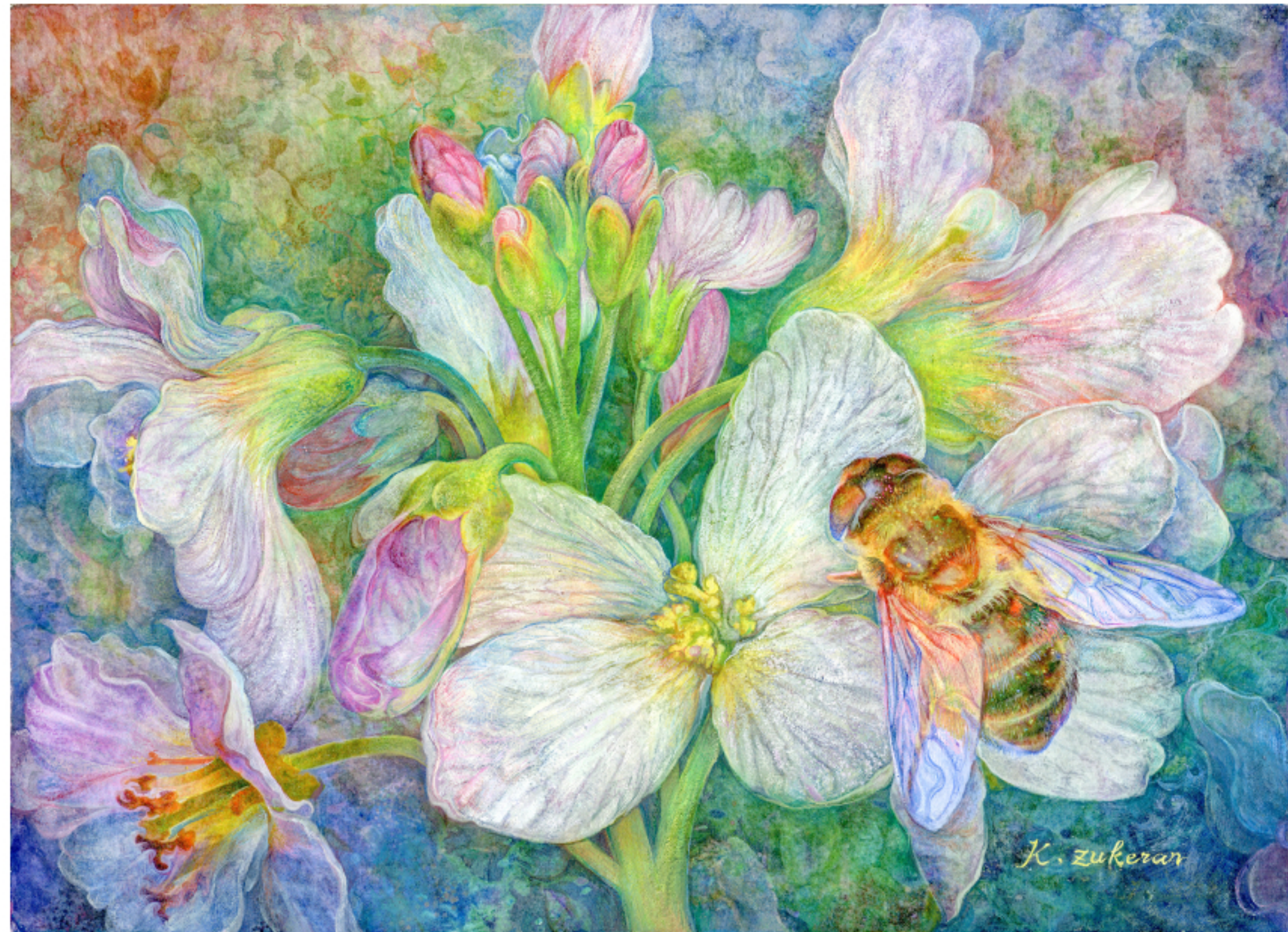
54.0×38.0cm



共生

Symbiosis

24.2×33.3cm (F4号)





チューリップの蛙

Tulip frog

30.0×30.0cm

ひなげしの舞

Fluttering poppy

89.0×34.0cm



カトレヤの丘

Cattleya hill

72.8×51.5cm





鮮やかな顔料発色

1層目は、下地の石灰の化学反応を利用し、水で溶いた顔料を染み込ませて描きます。
(ブオン・フレスコ)

2層目以降は、顔料に消石灰を混ぜて作った絵具で加筆します。(フレスコ・セッコ)

石灰は徐々に透明になり、色材は明度も彩度も一番高い所で留まる為、顔料そのものの美しい発色を保ちます。

S E R I E S ⑥

Others

鯉のぼり

Climbing carp

59.4×42.0cm (A2)





琉

Ryu

45.0×90.0cm

昇鯉図

Climbing carp

41.0×31.8cm (F6号)



庭の宝石

Garden Jewele

51.5×36.4cm (B3)



SERIES ⑦

Birds

紅葉の瑠璃鳥

Blue Bird
in autumn leaves
89.0×33.0cm



羽の瞳

Feather eyes

24.2×33.3cm (F4号)





ことりのかくれんぼ

Hide and seek of birds

27.3×22.0cm (F3号)

ことりのくちづけ

Kissing birds

15.3×20.4cm



K. zukeran

かるがもおやこ

Spot-billed duck

15.3×20.4cm





花曇りにロビン

Robin perching
on the cherry blossoms
31.8×41.0cm (F6号)

華孔雀の舞

Flying peacock

89.0×33.0cm



花の巣

Flowers nest

32.0×41.0cm (F6号)





KAORI ZUKERAN ART WORK


FRESCO

<http://kawori.main.jp/>